

## Vous souhaitez mettre en place un jardin collectif ? Physalis vous accompagne tout au long du chemin pour concrétiser votre projet

Les jardins partagés sont des **espaces de nature ouverts à tous**, où les citoyens, les salariés, les habitants se retrouvent pour jardiner, échanger et profiter du plein air.

Que ce soit au pied d'un immeuble, dans une entreprise, une école, une maison de retraite ou un centre de loisirs, chacun peut mettre la main à la terre : **planter, arroser, entretenir, mais aussi bricoler, lire ou simplement partager un moment convivial.**

Les jardins partagés procurent de **nombreux bénéfices** à tous les niveaux.



### SOCIAL

Création de relations  
authentiques entre voisins,  
collègues, entre générations,  
entre parents et enfants  
Appartenance à une  
communauté  
Rupture de l'isolement



### ENVIRONNEMENTAL

Accueil de biodiversité  
Îlot de fraîcheur  
Valorisation des déchets organiques  
Valorisation de l'eau de pluie



### SANTÉ

Activité physique de plein air  
Reconnexion avec la nature  
qui permet de réduire le  
stress et la détresse  
psychique



### ALIMENTAIRE

Accès à des légumes et fruits  
frais produits sans pesticide et  
engrais chimiques  
Sensibilisation à une  
alimentation durable  
Fierté de produire soi-même  
ses légumes et fruits

Nous vous proposons un **accompagnement personnalisé** selon vos envies, vos objectifs, votre public cible et le terrain disponible (pied d'immeuble, espace vert, toit).



Chez Physalis, nous travaillons en nous appuyant sur la méthode et les principes de la **permaculture**. Les trois principes éthiques qui la fondent nous engagent dans une **relation durable d'échange et de coopération** avec notre environnement et avec les êtres humains. Ils nous invitent à devenir, individuellement et collectivement, des acteurs de la transition écologique et sociale. Pour nos achats, nous nous approvisionnons au maximum auprès de **fournisseurs locaux et/ou pratiquant l'agriculture biologique**.

Nos bureaux sont situés au tiers lieu Supermonde à Mondeville. Nous vous accompagnons dans le **Calvados** et la **Normandie**.

**Vous avez une idée, un projet précis ? Contactez nous :**

**Raphaëlle BIROT** : [raphaelle@physalis.org](mailto:raphaelle@physalis.org) - 06 07 80 51 48

**Adeline MICHEL** : [adeline@physalis.org](mailto:adeline@physalis.org) - 06 66 40 59 96



**Vous souhaitez mettre en place un jardin collectif ?  
Physalis vous accompagne tout au long du chemin pour  
concrétiser votre projet**



## ETUDE TECHNIQUE DU LIEU

Qualité du sol, microclimat (ensoleillement, vent...)

Historique et pollutions éventuelles

Accès à l'eau

## DÉFINITION DU PROJET

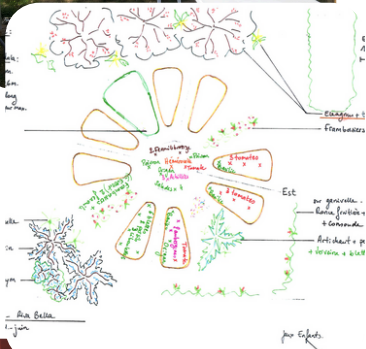
Besoins et objectifs

Localisation et public cible

Moyens

Calendrier

Partenaires envisagés



3

## CONCERTATION AVEC LES PARTIES PRENANTES

Organisation et animation de réunions auprès des équipes internes

Organisation et animation de réunions d'informations, de concertation ou de co-construction auprès des futurs jardiniers selon le niveau d'implication visé

Présentation du projet aux élus (si besoin)

2

1

## DESIGN DU JARDIN

Plan des usages et plan d'aménagement

Choix de la palette végétale

Chiffrage définitif une fois le design validé

4



5

## AMENAGEMENT DU JARDIN

Préparation : commandes, planification

Communication pour mobiliser les jardiniers en cas de chantier participatif

Aménagement par Physalis ou en chantier participatif

6

## VIE DU JARDIN

Organisation de l'inauguration

Formalisation du fonctionnement du collectif : co-construction et rédaction d'une charte, mode de communication entre jardiniers

Animations régulières permettant une montée en compétence

Elaboration de contenus de communication

