

Nos prestations à destination des entreprises

Aménager un jardin dans votre entreprise, c'est offrir un espace commun vivant, utile et productif à vos collaborateurs ! Au delà de l'embellissement esthétique de vos espaces verts et de l'impact environnemental pour la biodiversité, disposer d'un jardin potager procure de **nombreux bénéfices** :



Création d'un environnement de travail propice au bien-être de tous

Offrir à vos collaborateurs un cadre apaisant, connecté à la nature, c'est leur permettre de :

- Retrouver du sens à travers une **reconnexion à la nature et à l'alimentation**.
- Profiter d'un véritable **droit à la déconnexion**, sans quitter leur lieu de travail.
- S'adonner à une activité manuelle différente du quotidien de bureau, idéale pour **décompresser et réduire le stress**.



Renforcement de la cohésion sociale

Bien plus qu'une activité, c'est un vecteur de lien social. Jardiner ensemble favorise :

- La création de relations entre collègues.
- Le développement de la **communication entre services**.
- Le **sentiment d'appartenance à une communauté**, à travers une culture commune.
- L'**esprit d'équipe** et la **convivialité** au cœur de l'entreprise.



Valorisation de l'attractivité et l'image de l'entreprise

En intégrant une démarche de jardinage collaboratif, votre entreprise :

- Affirme sa **cohérence avec les objectifs de développement durable**.
- Renforce sa **marque employeur** et attire de nouveaux talents.

Mettre en place un jardin collaboratif, c'est ainsi contribuer activement à la réussite de votre **démarche RSE** en répondant à plusieurs enjeux clés : amélioration des conditions de travail et la santé des collaborateurs, tout en ayant un impact positif sur l'environnement et la biodiversité, gestion plus responsable des ressources, qu'il s'agisse de l'eau ou des déchets.

Nous animons également des **ateliers thématiques** pour sensibiliser vos collaborateurs à la **transition écologique** (ateliers Inventons nos vie bas carbone, fresque du sol, gestion des déchets, cycle de l'eau...) ou pour leur permettre d'exprimer leur **créativité** artistique toujours **en lien avec la nature**.



Raphaëlle & Adeline

Chez Physalis, nous travaillons en nous appuyant sur la méthode et les principes de la **permaculture**. Les trois principes éthiques qui la fondent nous engagent dans une relation durable d'échange et de coopération avec notre environnement et avec les êtres humains. Ils nous invitent à devenir, individuellement et collectivement, des acteurs de la transition écologique et sociale. Nous nous approvisionnons au maximum auprès de **fournisseurs locaux et/ou pratiquant l'agriculture biologique**.

Nos bureaux sont situés au tiers lieu Supermonde à Mondeville. Nous vous accompagnons dans le **Calvados** et la **Normandie**.

Vous avez une idée, un projet précis ? Contactez nous :

Raphaëlle BIROT : raphaelle@physalis.org - 06 07 80 51 48

Adeline MICHEL : adeline@physalis.org - 06 66 40 59 96



Notre accompagnement

Mise en place et animation d'un jardin

Nous vous proposons un **accompagnement personnalisé** selon vos envies, vos objectifs et le terrain disponible (espace vert, terrasse, toit). Vous restez décisionnaire à chaque étape.

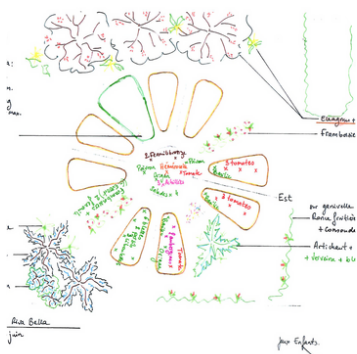


ETUDE TECHNIQUE DU LIEU

Qualité du sol, microclimat (ensoleillement, vent...)
Historique et pollutions éventuelles
Accès à l'eau

DÉFINITION DU PROJET

Besoins et objectifs
Localisation
Moyens
Calendrier



3

CO-CONSTRUCTION

Organisation et animation de réunions d'informations, de co-construction auprès des futurs collaborateurs jardiniers : design & fonctionnement du jardin

DESIGN DU JARDIN

Plan des usages et plan d'aménagement
Choix de la palette végétale
Chiffrage définitif une fois le design validé

4



5

AMENAGEMENT DU JARDIN

Préparation : commandes, planification
Aménagement par Physalis ou en chantier participatif (temps de cohésion d'équipe) selon demande

6

VIE DU JARDIN

Organisation d'un temps d'inauguration
Animations régulières sur les temps de midi
Entretien si besoin
Elaboration de contenus de communication interne et externe



Notre offre ateliers thématiques et formations

Nos ateliers thématiques invitent vos collaborateurs à **découvrir la nature autrement** et à s'engager pour l'environnement, la biodiversité, la nature en ville et le bien-être au quotidien. Pensés comme des temps de détente, de partage et de créativité, ils permettent de **sensibiliser aux enjeux écologiques tout en favorisant les échanges entre participants et de temps de création plus personnelle.**

Les ateliers sont **adaptés à vos attentes en termes de durée (minimum 1h30) et de lieu.** Ils peuvent se dérouler chez vous ou lors d'un de vos événements (réunion du personnel, assemblée générale...) sous forme de stand.



CUEILLIR, CRÉER & CUISINER

Carte ensemencée
Empreinte végétale sur l'argile
et tissu, Land Art, Kokedama
Sels aromatiques
Tisanes & Bien Etre



APPRENDRE & JARDINER

Initiation au jardinage écologique et à la permaculture
Semis, plantations, bombes de graines, bouturage, taille
Sensibilisation à la biodiversité



COMPRENDRE & S'ENGAGER

Fresque du sol et fresque du climat
Ateliers Inventons nos vies bas carbone
Introduction à l'agriculture urbaine
Mise en place et gestion d'espaces verts comestibles et accueillant pour la biodiversité, compostage



Nous organisons et animons également des **formations d'une journée sur des thématiques variées** :

- Systèmes alimentaires, agriculture urbaine, permaculture, fonctionnement des sols
- Réduire son empreinte carbone,
- Accueil de la biodiversité, gestion différenciée des espaces verts.
- Autres demandes

